

OBJECTIF

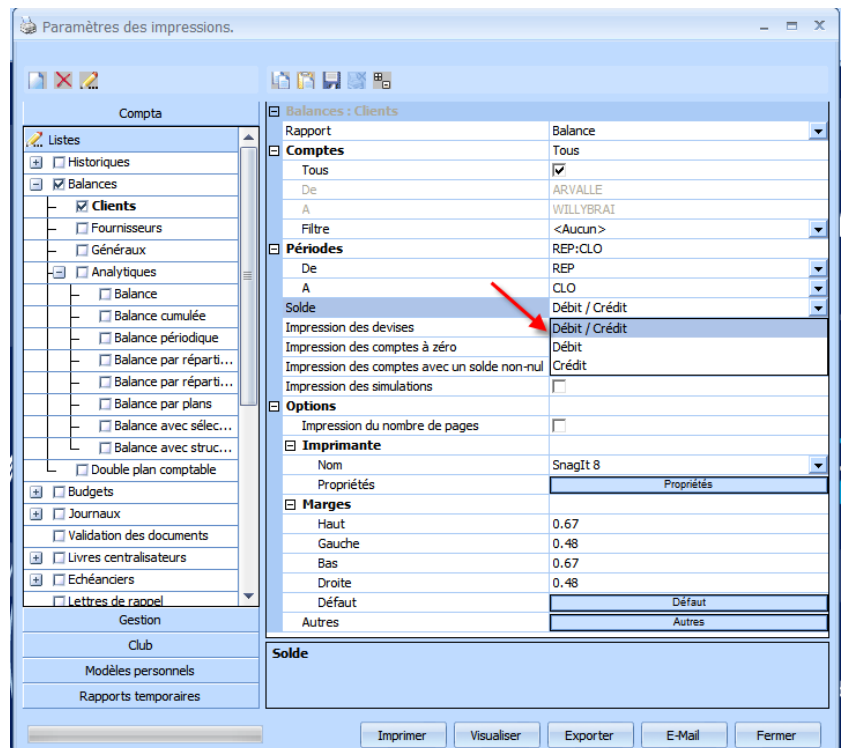
Diverses améliorations.

COMMENTAIRES

Lors des saisies le bouton « F2 » permet de recopier rapidement le commentaire d'une ligne de détail précédente

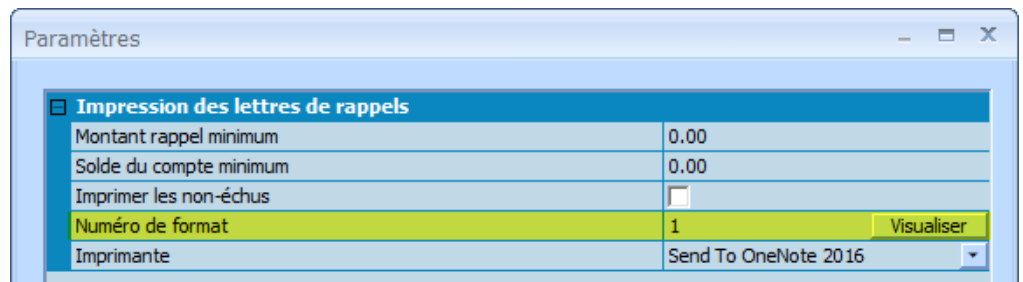
LISTES

- Les balances clients/fournisseurs ont une option supplémentaire pour n'afficher que les soldes débiteurs ou créditeurs



- Liste des comptes généraux ajout de l'information si le compte autorise le lettrage
- Liste récapitulative de TVA regroupe plusieurs listes distinctes en une seule.
- Les listes peuvent être envoyé par mail. (Utile pour les fiduciaires)

LETTRES DE RAPPELS



The screenshot shows a window titled 'Paramètres' with a table of settings for 'Impression des lettres de rappels'. The table has two columns: a parameter name and its value. The 'Numéro de format' row is highlighted in yellow and includes a 'Visualiser' button. The 'Imprimante' row has a dropdown menu.

Impression des lettres de rappels	
Montant rappel minimum	0.00
Solde du compte minimum	0.00
Imprimer les non-échus	<input type="checkbox"/>
Numéro de format	1 Visualiser
Imprimante	Send To OneNote 2016

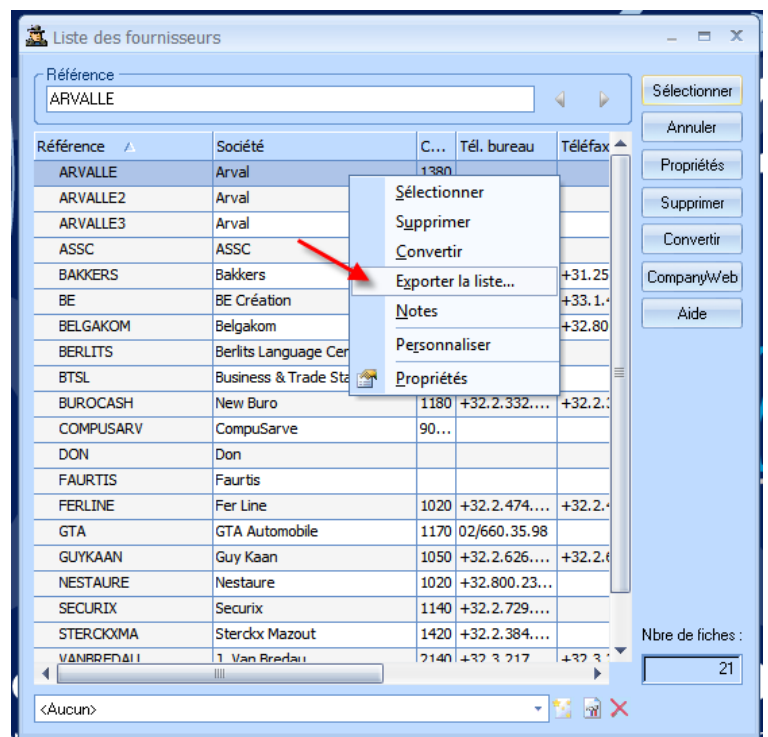
Ajout d'un format d'impression comme pour les factures

Attention : le format de lettres de rappels implique pour les utilisateurs ayant un modèle personnalisé de renommer leur modèle. Recallc.rpt devient donc RecallX.rpt ou X représente le numéro de format choisi.



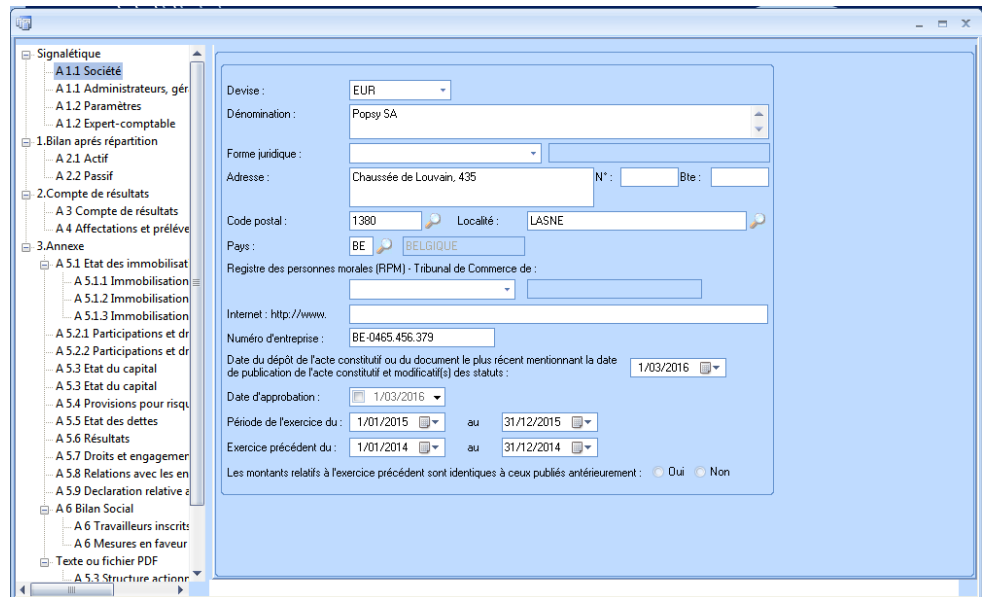
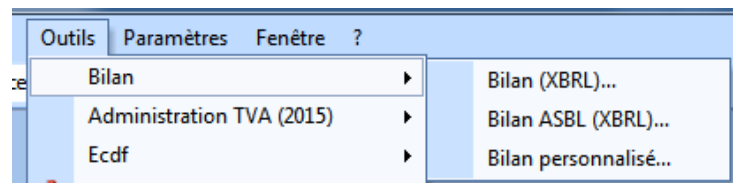
EXPORTATION EN CSV

Toutes les grilles peuvent être exportées au format CSV reconnu par Microsoft Excel. Il suffit pour cela de faire un clic droit dans une grille et de choisir « exporter la liste ». Le fichier exporté contiendra tous les champs visibles dans la grille.



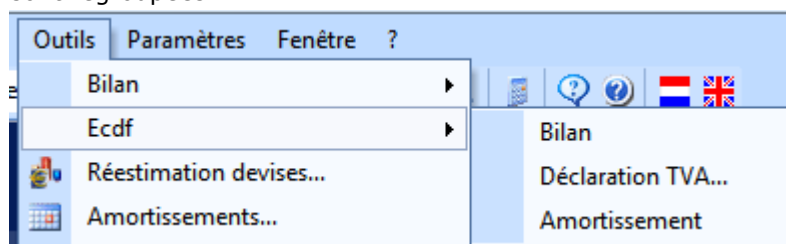
BILANS XBRL

Les bilans annuels au format XBRL pour la BNB sont toujours tenues à jour



ECDF (LUXEMBOURG)

Via le menu outils/Ecdf toutes les listes destinées à être envoyées à l'administration Luxembourgeoise sont regroupées



ANALYTIQUE

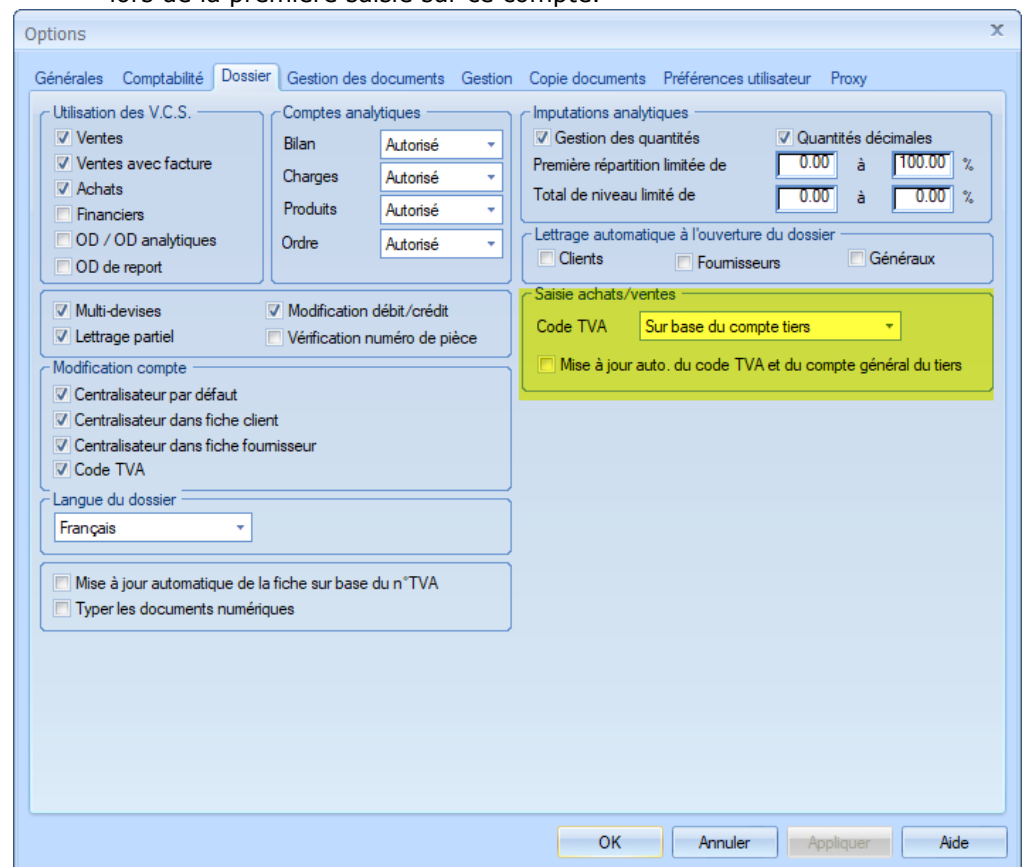
Ajout des simulations sur les comptes analytiques.



SAISIE ACHATS/VENTES

Dans le menu outils/options vous pouvez :

- Choisir l'ordre de préférence pour le choix du code TVA lors des saisies
- Choisir de mettre à jour la fiche du tiers avec les informations récoltées lors de la première saisie sur ce compte.



The screenshot shows the 'Options' dialog box with the 'Dossier' tab selected. The 'Saisie achats/ventes' section is highlighted in yellow. The 'Code TVA' dropdown is set to 'Sur base du compte tiers'. The 'Mise à jour auto. du code TVA et du compte général du tiers' checkbox is checked. Other options include 'Utilisation des V.C.S.' (Ventes, Ventes avec facture, Achats, Financiers, OD / OD analytiques, OD de report), 'Comptes analytiques' (Bilan, Charges, Produits, Ordre), 'Imputations analytiques' (Gestion des quantités, Quantités décimales, Première répartition limitée de 0.00 à 100.00 %, Total de niveau limité de 0.00 à 0.00 %), 'Lettrage automatique à l'ouverture du dossier' (Clients, Fournisseurs, Généraux), 'Modification compte' (Centralisateur par défaut, Centralisateur dans fiche client, Centralisateur dans fiche fournisseur, Code TVA), 'Langue du dossier' (Français), and 'Mise à jour automatique de la fiche sur base du n°TVA' and 'Typer les documents numériques'.



CONFIGURATION SMTP

La configuration de paramètres SMTP nécessaire pour les envois par mail ne sont plus accessible via le menu outils/options, mais ont été incorporé à Allegro configuration.

WINDOWS AUTHENTICATION

Allegro Windows a été adapté pour l'utilisation de serveurs SQL avec authentication Windows

RÉDUCTION DU NOMBRE DE CONNEXIONS

Allegro Windows n'utilise plus qu'une seule connexion vers les bases de données.

RAPIDITÉ

Amélioration de l'accès aux informations du dossier.

ANCIENNES VERSIONS PPSY

La mise à jour de dossier d'anciennes versions de Popsy est possible sans passer par des versions intermédiaires.

